

## 触摸屏用户密码设置及注销登录设置

触摸屏用户权限从高到低分为：**超级密码→高级密码→中级密码→系统密码→管理密码→普通密码**。其中：**超级密码**为最高权限密码，只有它才可以查看和设置所有等级的密码；从**高级密码**至**普通密码**，其权限仅可查看自身密码和比自身等级低的密码。

### 一、触摸屏用户密码设置

方法1：在CoolMayHMI软件中设置密码

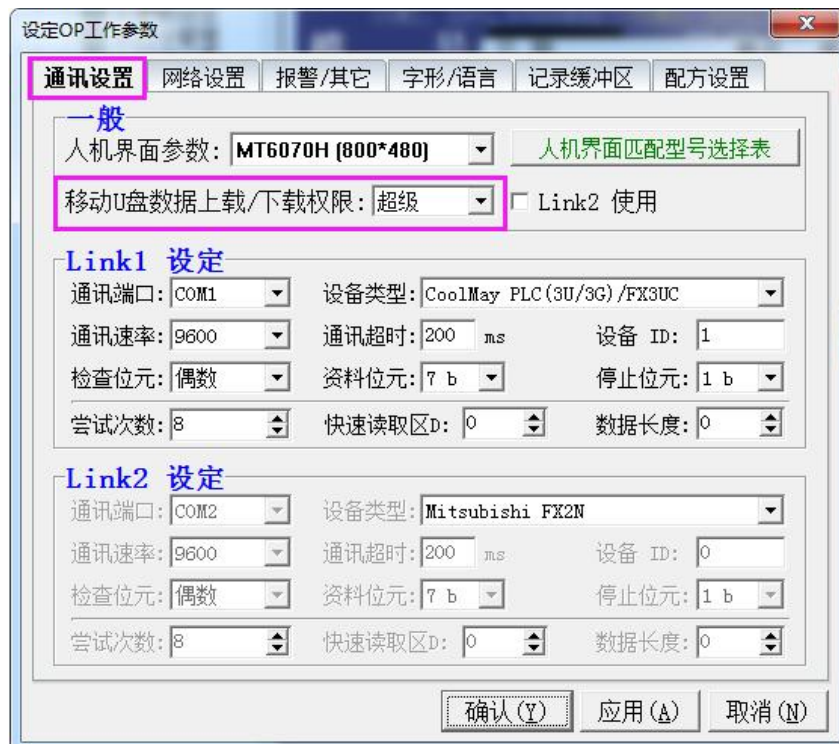
1、设置“系统预设超级口令”；软件路径：应用→设定工作参数（快捷键F7）→报警/其他，点击“展开设置”可设置其他等级的密码，如图所示：





2、将程序保存（快捷键Ctrl+S）→编译（快捷键F5）→下载（快捷键F6）到触摸屏，断电重启即可生效。

**注意：**系统预设超级密码为最高权限密码，建议设置；同时可设置移动U盘数据上载/下载权限，软件路径：应用→设定工作参数（快捷键F7）→通讯设置，权限默认为超级密码。如图所示：

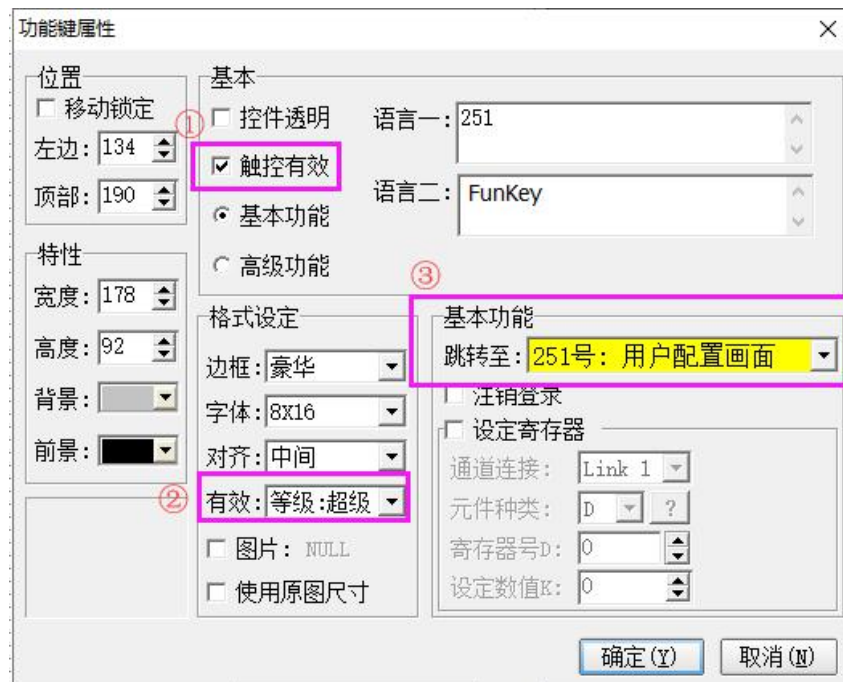


方法2：触摸屏中使用功能键设置密码

1、新建/打开工程，在编辑画面点击软件路径：**元件→功能键**，添加一个功能键；



2、设置功能性属性，在基本中，将**触控有效**打钩；在格式设定中，将有效选为**等级：超级**；在基本功能中，将跳转至选为**【251号：用户置画面】**；如图所示：



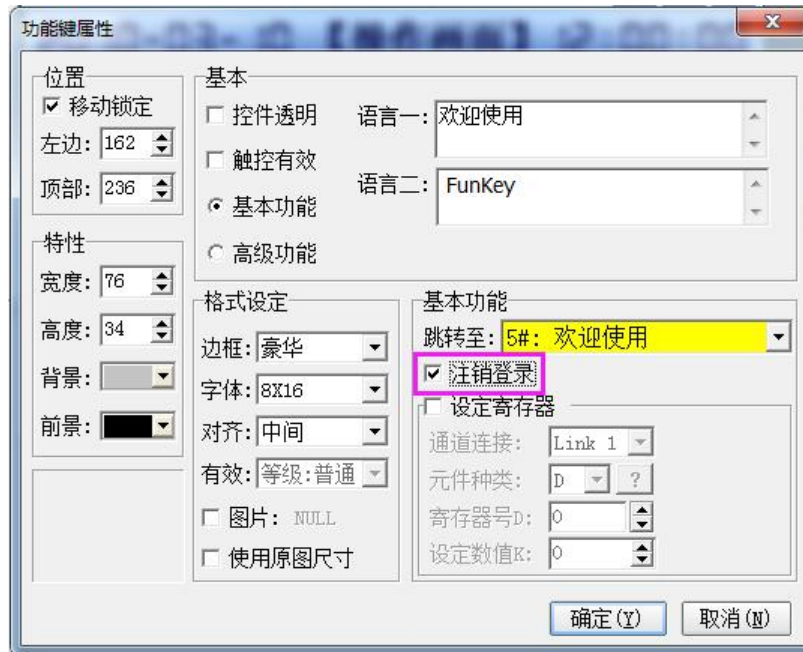
3、将程序保存（快捷键Ctrl+S）→编译（快捷键F5）→下载（快捷键F6）到触摸屏，点击该功能键，输入超级密码后，可进入用户配置画面设置所有等级的密码。**注意：**超级密码默认为12345678。



## 二、注销登录

### 方法1：基本功能对当前画面注销登录

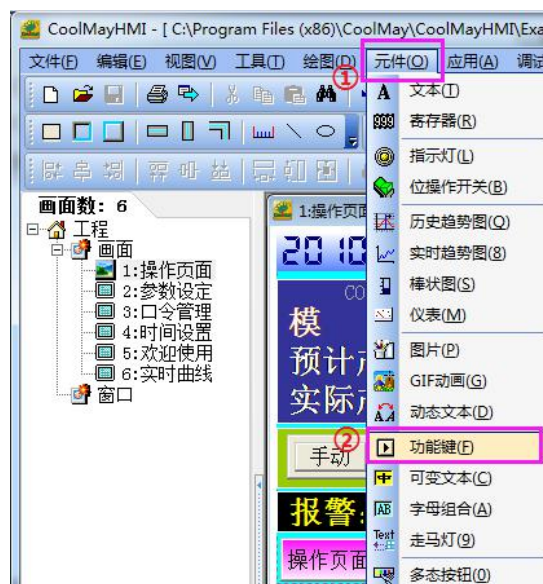
1、新建/打开工程，在编辑画面点击任一功能键，设置功能键属性，在基本功能中，将**注销登录**打钩，如图所示：



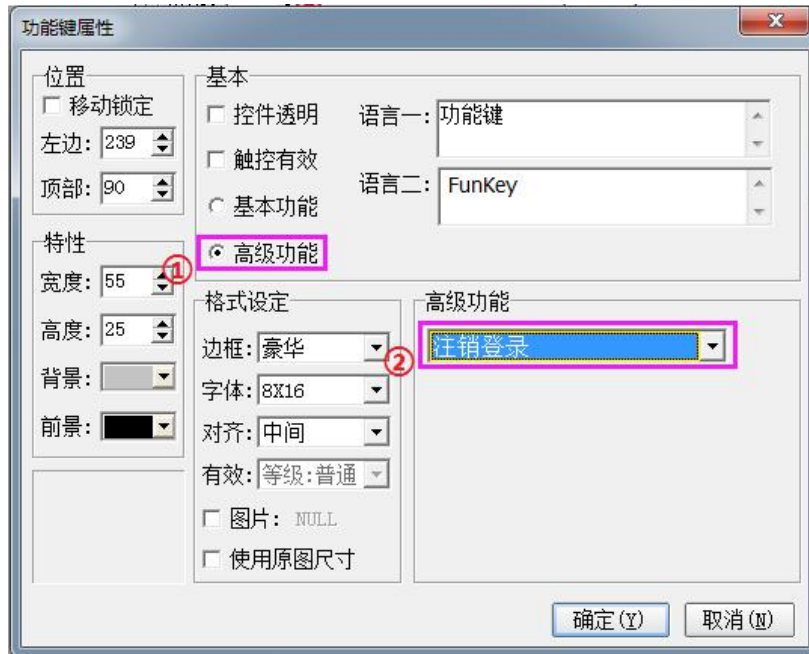
2、将程序保存（快捷键Ctrl+S）→编译（快捷键F5）→下载（快捷键F6）到触摸屏，在触摸屏中，点击该功能键跳转画面时，该画面当前用户密码会被立即注销。**如上图效果为：**在触摸屏上点击跳转至5#欢迎使用界面时，当前画面登录过的密码（如：寄存器、功能键、位操作按钮等）会被立即注销。

### 方法2：高级功能对当前画面注销登录

1、新建/打开工程，在编辑画面点击软件路径：**元件→功能键**，添加一个功能键；



2、设置功能性属性，在基本中，选择**高级功能**；在高级功能中，选择**注销登录**，如图所示：



3、将程序保存（快捷键Ctrl+S）→编译（快捷键F5）→下载（快捷键F6）到触摸屏，点击该功能键后，该画面当前用户密码会被立即注销。

### 方法3：触摸屏自动注销登录

触摸屏无操作（无点击触摸屏或外接USB口等操作）6分钟以后，自动注销登录当前用户密码。注意：触摸屏自动注销登录与屏保时间长短无关。