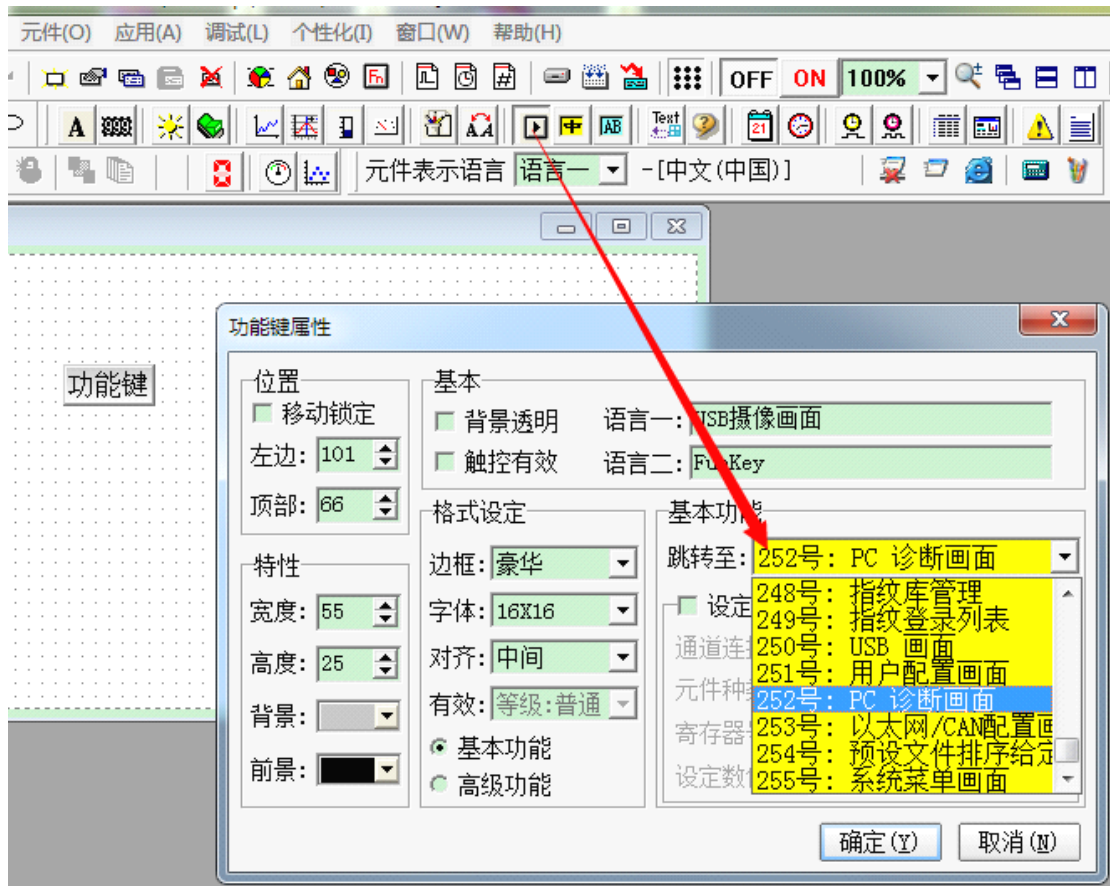


# USB 摄像头画面设置步骤

1、在软件中新建程序，添加功能键，基本功能跳转至：252号：PC 诊断画面；



2、将程序编译后，下载到产品中，在产品中点击此功能键，出现 PLC 诊断画面后，点击开始按钮，即可在 Video 下出现摄像头拍摄画面，显示的分辨率固定为 320\*240；点击停止按钮，即可停止拍摄；现此功能暂时仅支持实时拍摄，暂不支持存储。

**选择 USB 摄像头时须注意：**仅支持类似、兼容“中星微摄像头 301PLUS 快速主控芯片”的 USB 摄像头。