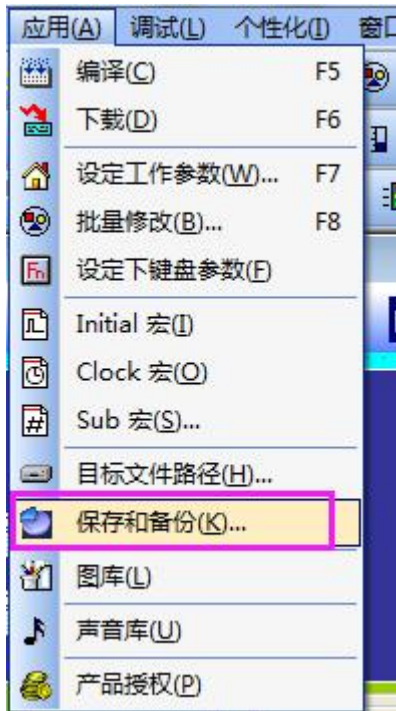


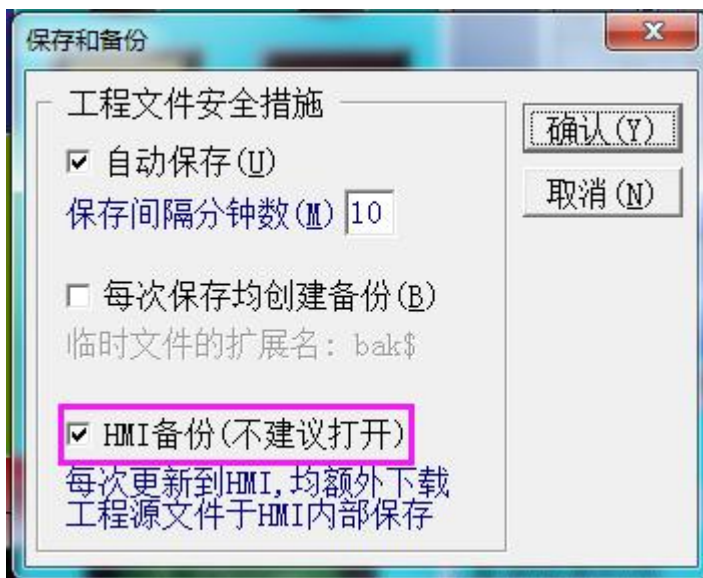
触摸屏程序读取设置步骤

触摸屏程序默认不支持读取，需通过设置如下设置后即可支持：

1、打开触摸屏软件中的应用——保存和备份：



2、将 HMI 备份选项打钩；



3、将程序编译，下载至触摸屏中，触摸屏内运行的程序即可支持读取。

程序读取步骤:

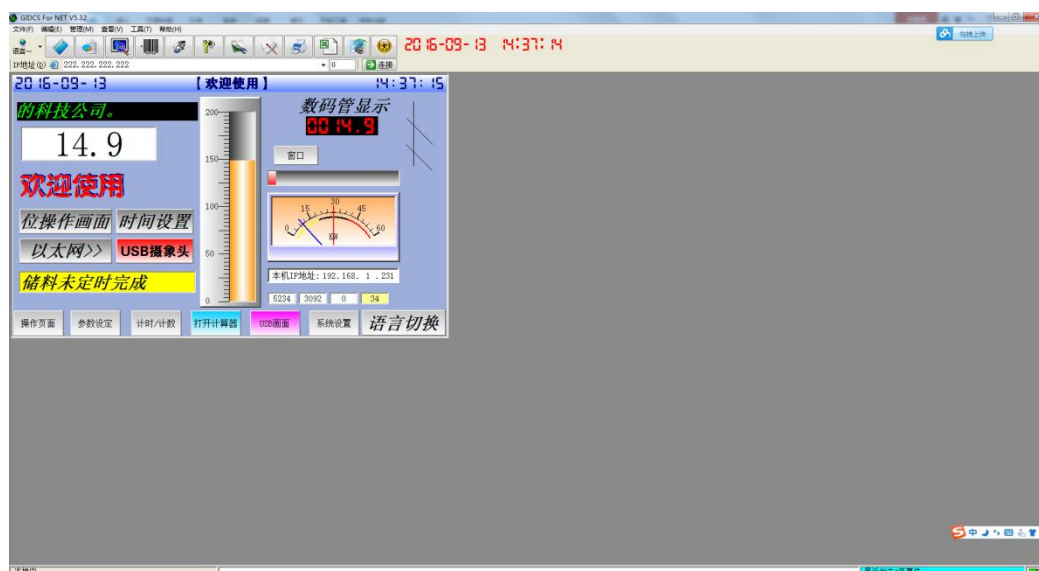
1、将触摸屏上电，将触摸屏下载线与电脑连接，打开触摸屏软件中的调试——以太网监控；



2、将 IP 地址选为 222.222.222.222，点击连接，



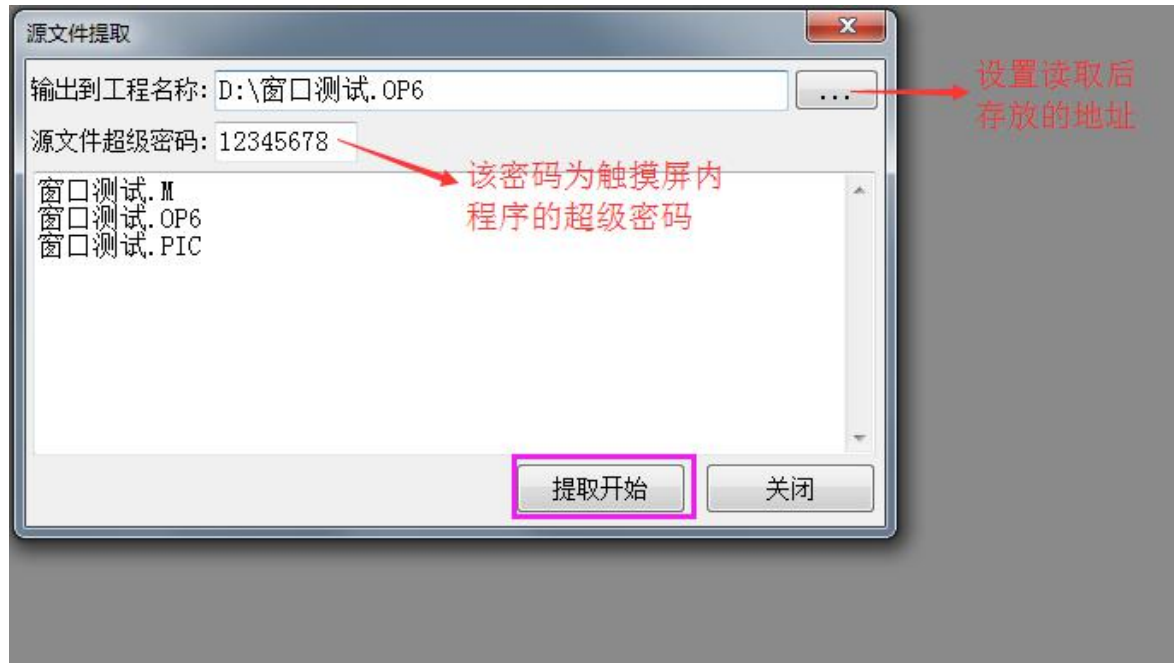
即可连接到触摸屏的程序；



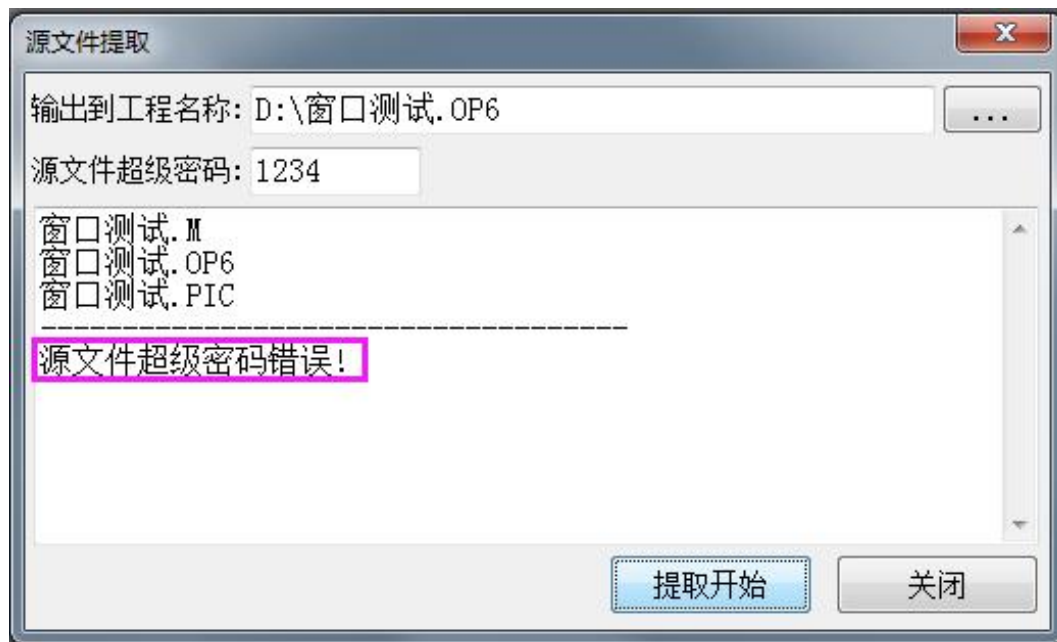
3、打开以太网监控软件工具中的源文件提取选项；



弹出源文件提取窗口，设置好存放读取出的文件的存放地址，读取后可到该地址下查找读取出的程序文件；设置好源文超级密码，选择提取开始；



注意：源文件超级密码为触摸屏内程序的超级密码，如不知道触摸屏内程序的超级密码读取时会提示源文件超级密码错误！即读取失败。



提取成功后，即可打开对应地址，查看读取的程序。

